



# kommunestatistikk

Nye Volda

2019

Volda og Hornindal



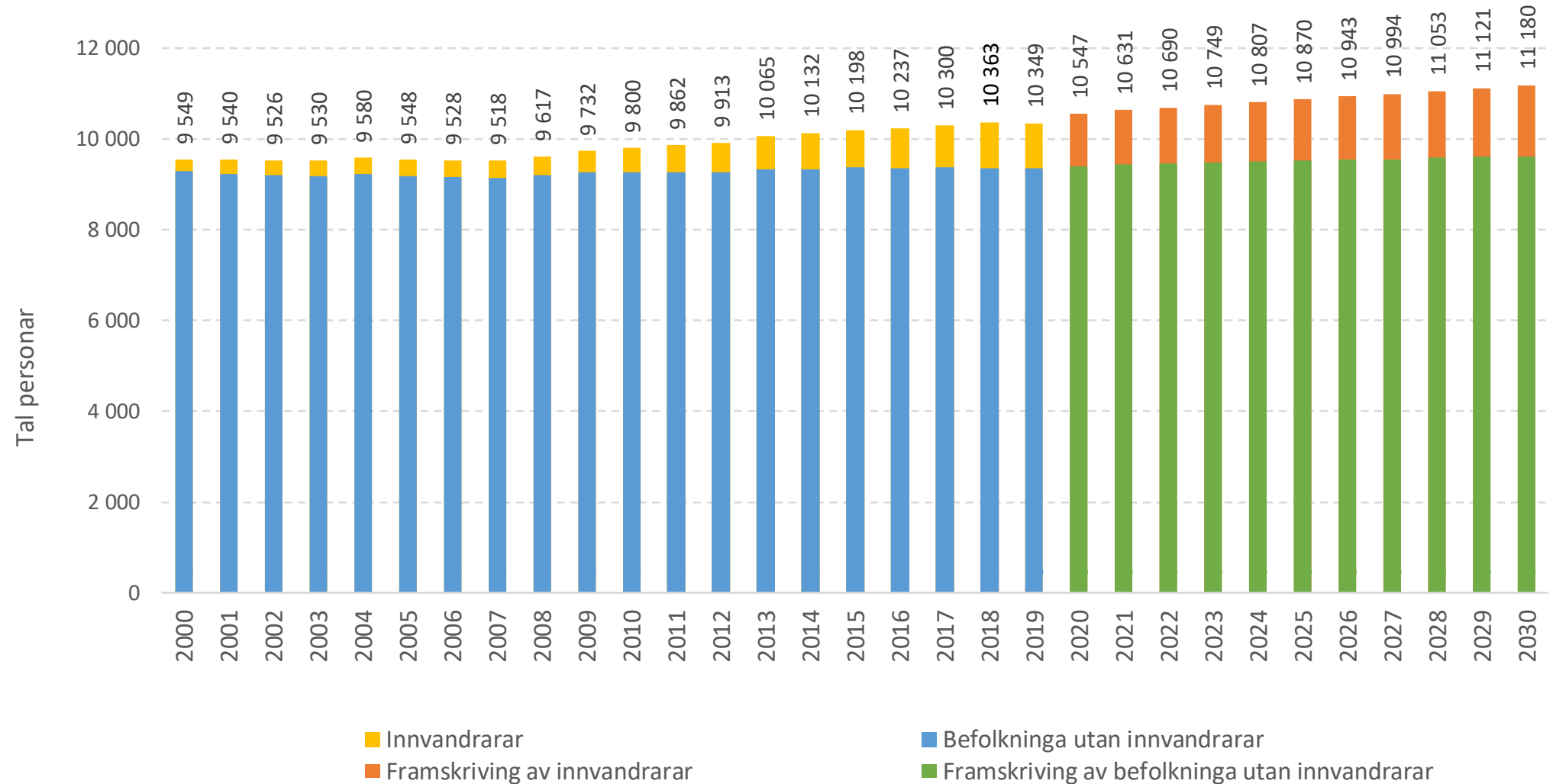


# Innhald

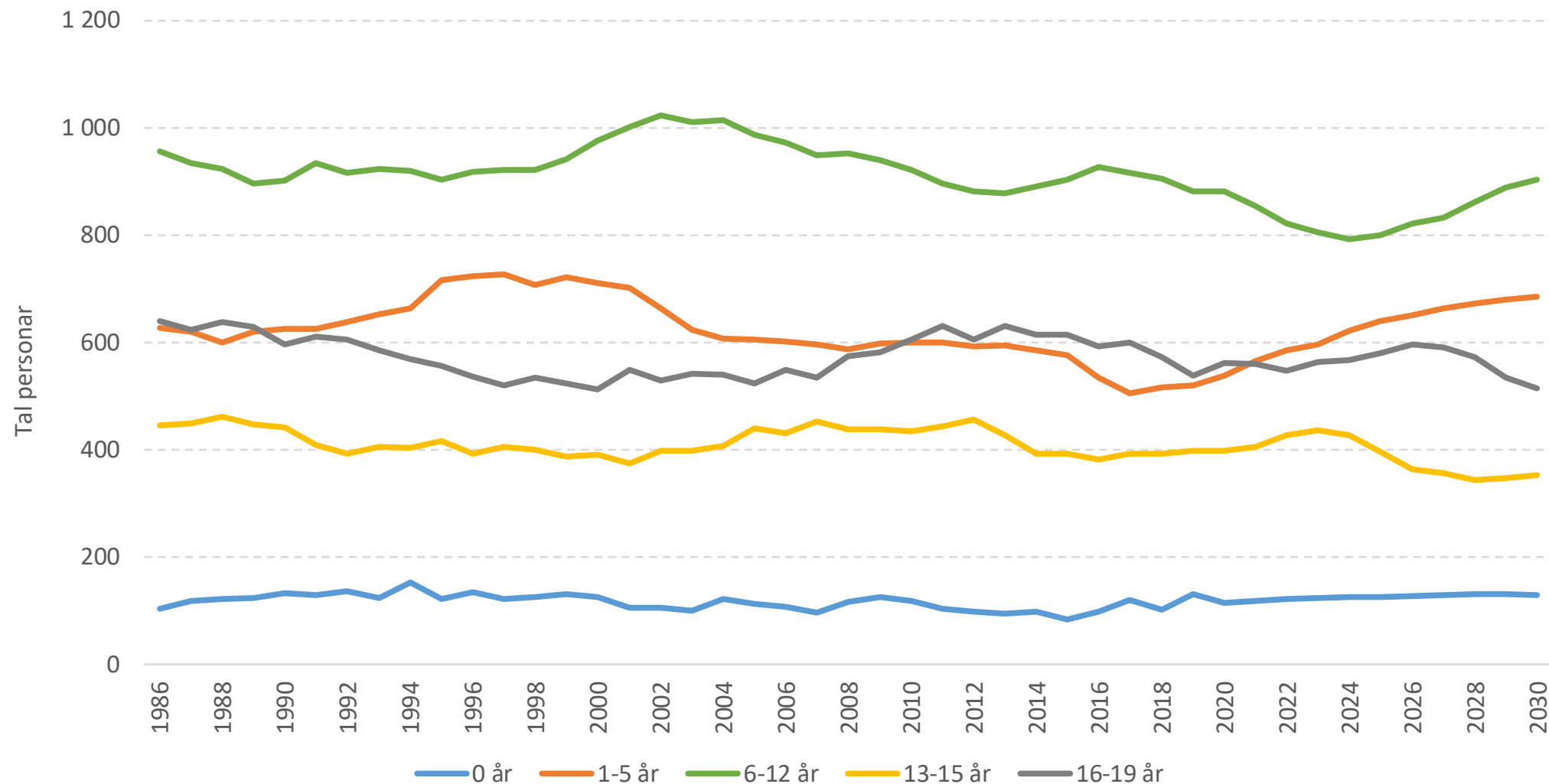
- Demografi
  - Slide 3: Folketal
  - Slide 4: Folketal, barn og ungdom
  - Slide 5: Folketalsvekst etter type
  - Slide 6: Fødselsoverskot
  - Slide 7: Fødslar, del av folketal
  - Slide 8: Folketalspyramide
  - Slide 9: Tal personar 67 år og eldre
  - Slide 10: Forsørgarbyrde
  - Slide 11: Innvandring etter region
  - Slide 12: Innvandring etter land
  - Slide 13: Kvinner per 100 menn, 20-39 år
- Næringsstruktur og sysselsetting:
  - Slide 14: Sysselsette etter arbeidsstad, indeksert (1986=100)
  - Slide 15: Inn- og utpendling, hovudstraumar etter innpendling
  - Slide 16: Inn- og utpendling, hovudstraumar etter utpendling
  - Slide 17: Årleg vekst i folketal og sysselsetting (Panda-tal for 2016, blir truleg oppdatert med SSB-tal før sommaren)
  - Slide 18: Næringsstruktur i kommunen
  - Slide 19: Næringsstruktur etter kjønn
  - Slide 20: Sysselsette etter næring og sektor
- Folkehelse, barnehage og sjukeheim
  - Slide 21: Utdanningsnivået 16 år og eldre
  - Slide 22: Utdanningsnivået 16 år og eldre, fordelt på kjønn
  - Slide 23: Tal barn i barnehagar og del barn i private barnehagar
- Bustadar og hushald
  - Slide 24: Hushald etter type
  - Slide 25: Bustadar etter type
  - Slide 26: Igangsette og fullførte bustadar



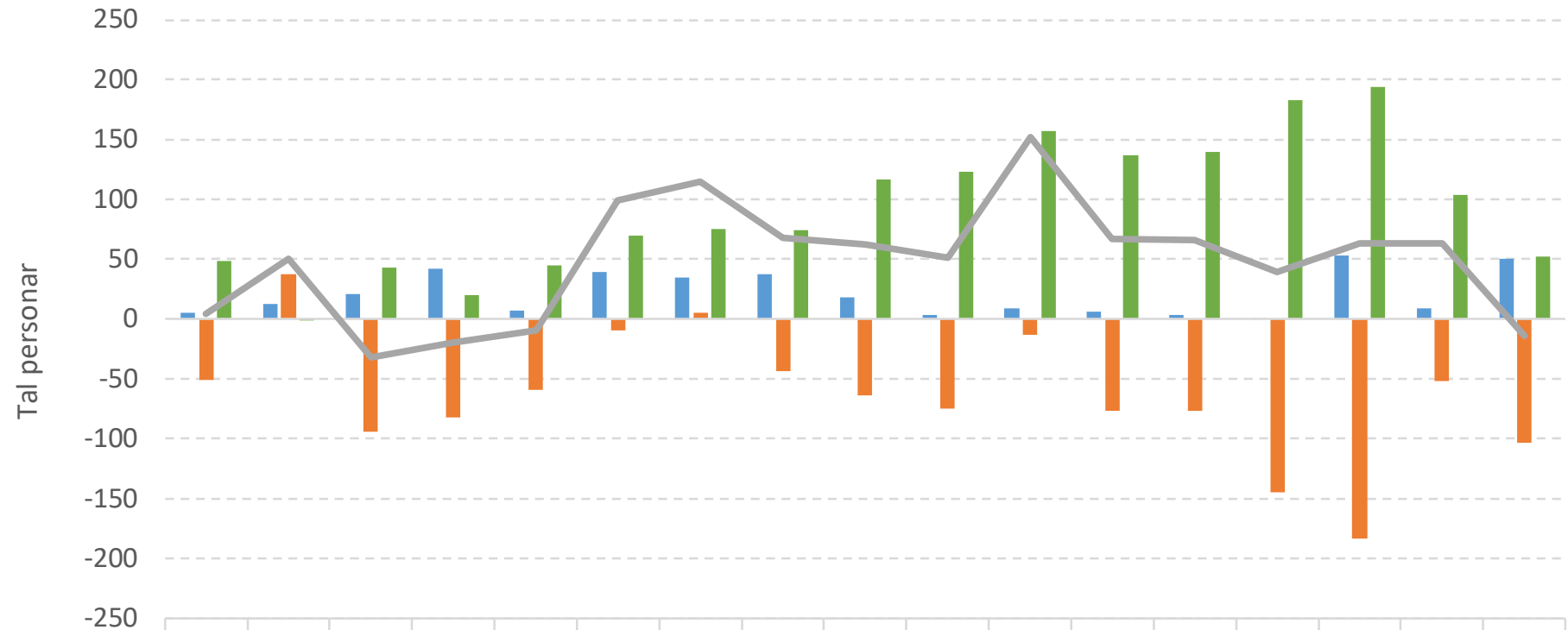
## Folketalsutvikling, 2000 til 2019 og framskriving til 2030



## Barn og ungdom, 1986 til 2019 og framskriving til 2030



## Folketalsvekst etter type, 2002 til 2018



	2002	2003	2004	2005	2006	2007	2008	2009	2010	2011	2012	2013	2014	2015	2016	2017	2018
Fødselsoverskot	5	13	21	42	7	39	35	37	18	3	9	6	3	1	53	9	50
Nettoinnflytting, innenlands	-51	37	-94	-82	-59	-10	5	-44	-64	-75	-13	-77	-77	-145	-184	-52	-103
Nettoinnvandring	48	-1	43	20	45	70	75	74	117	123	157	137	140	183	194	104	52
Endring i folketal	4	50	-32	-20	-10	99	115	68	62	51	152	67	66	39	63	63	-14

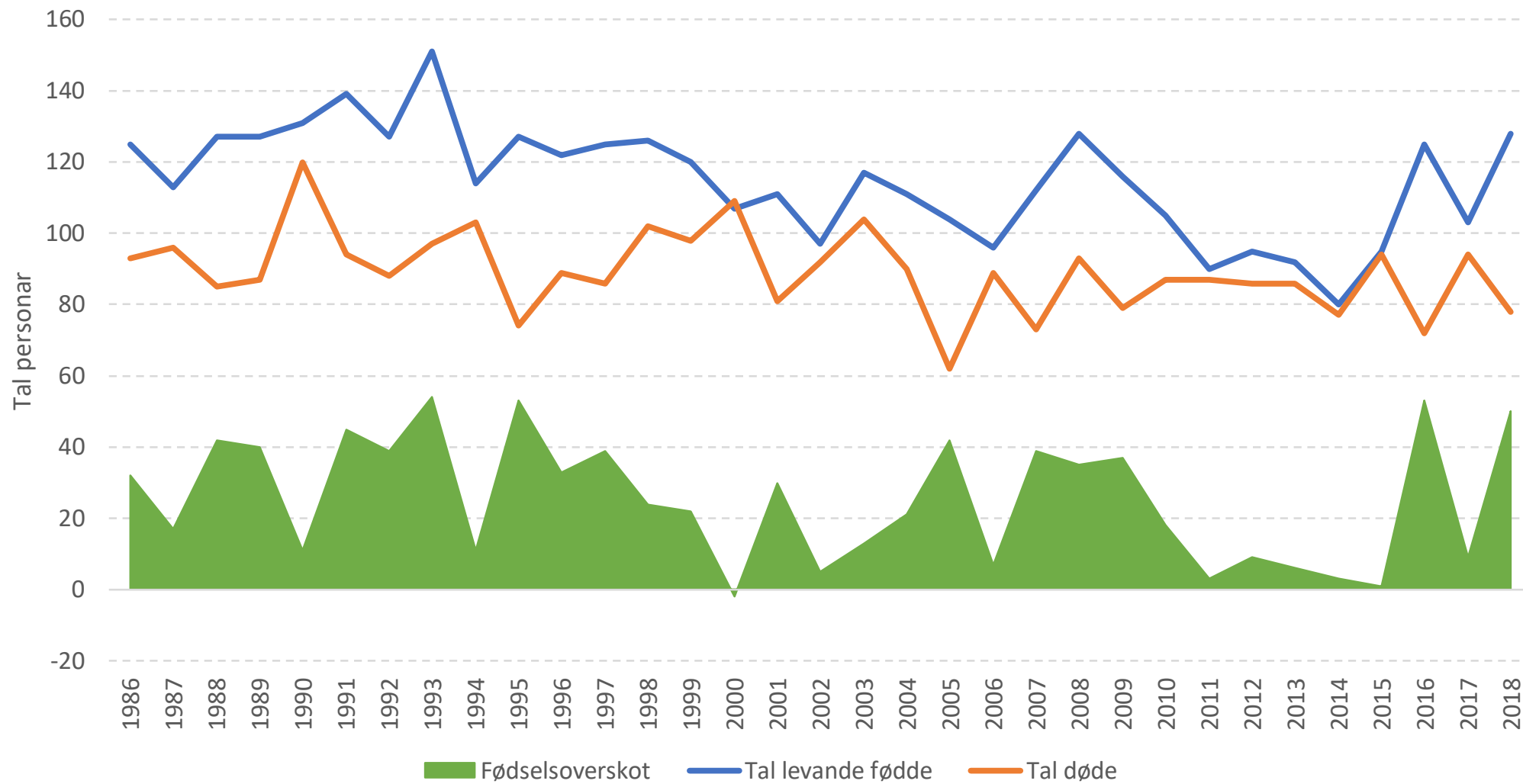
 Fødselsoverskot

 Nettoinnflytting, innenlands

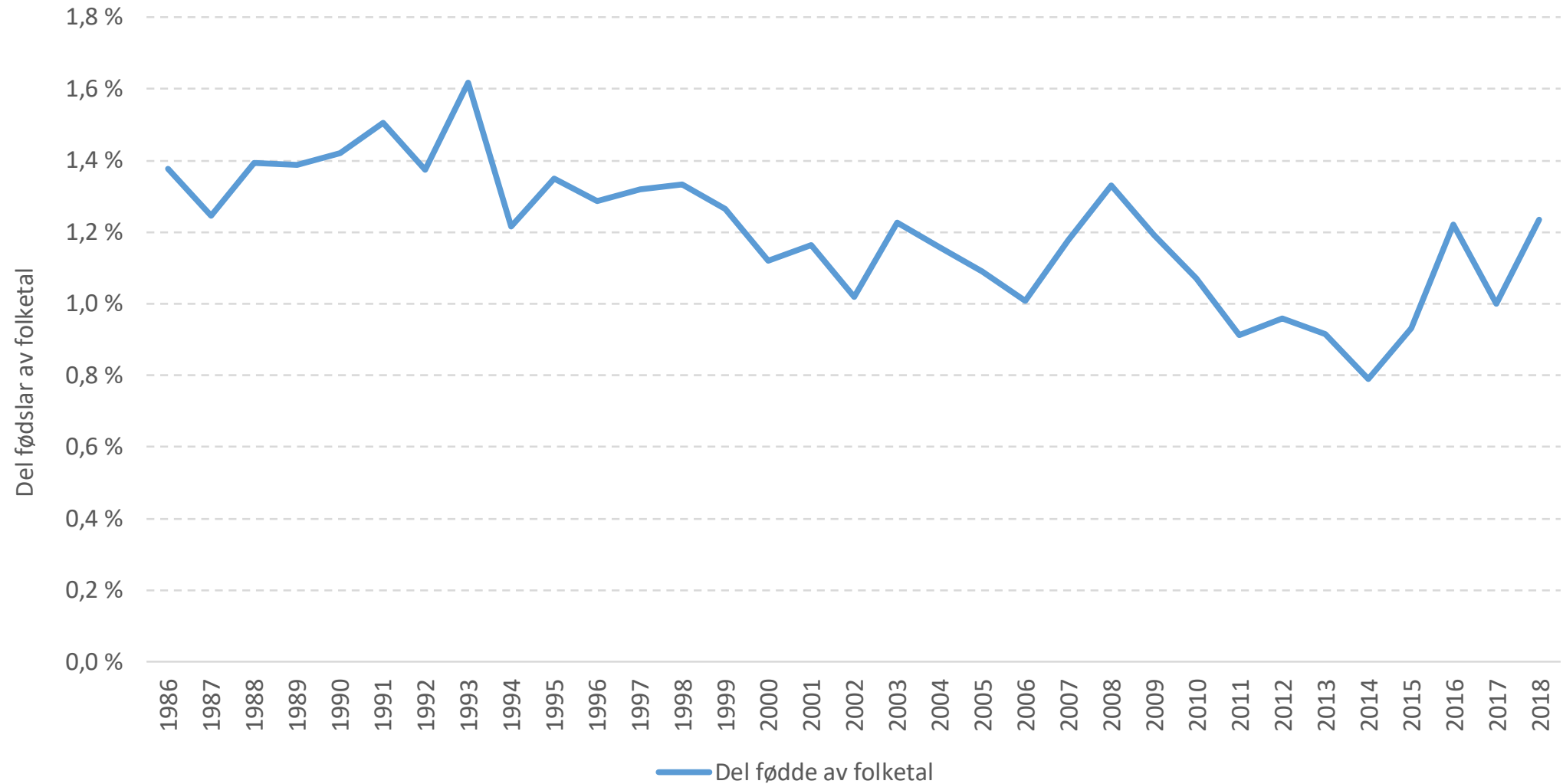
 Nettoinnvandring

 Endring i folketal

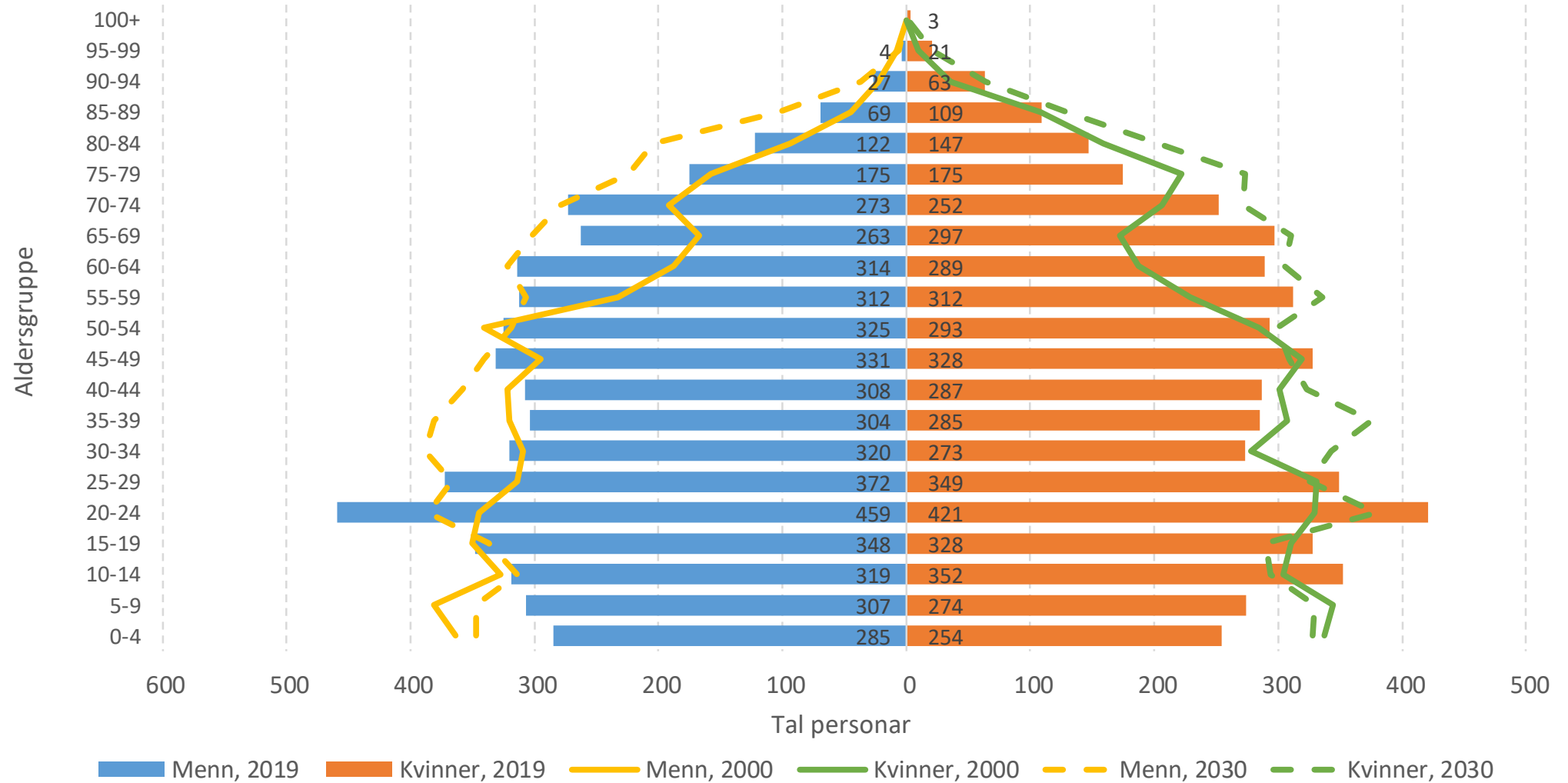
## Fødselsoverskot, 1986 til 2018



## Relativ del fødte av folketallet

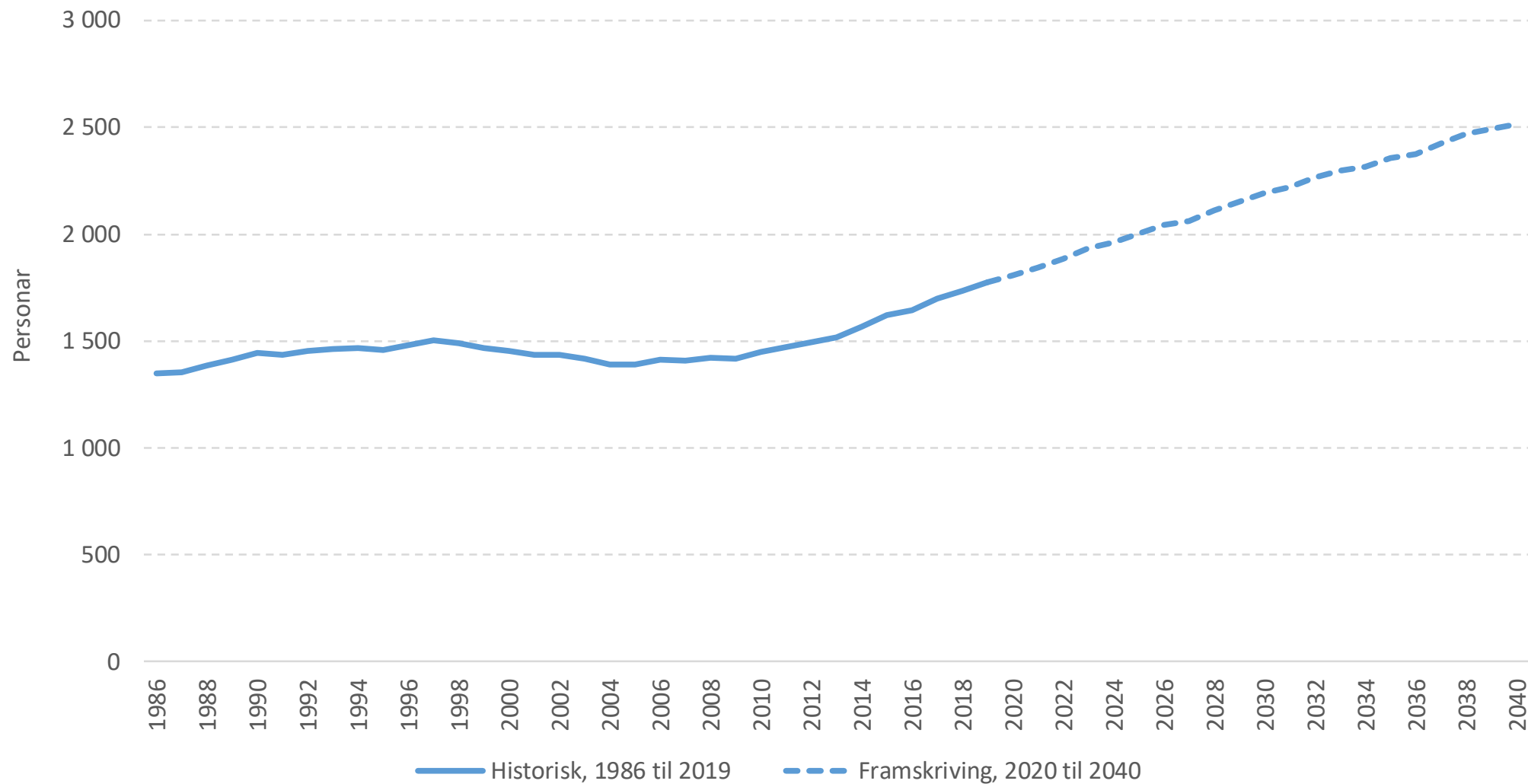


## Folketalspyramide, 2000, 2019 og framskriving til 2030

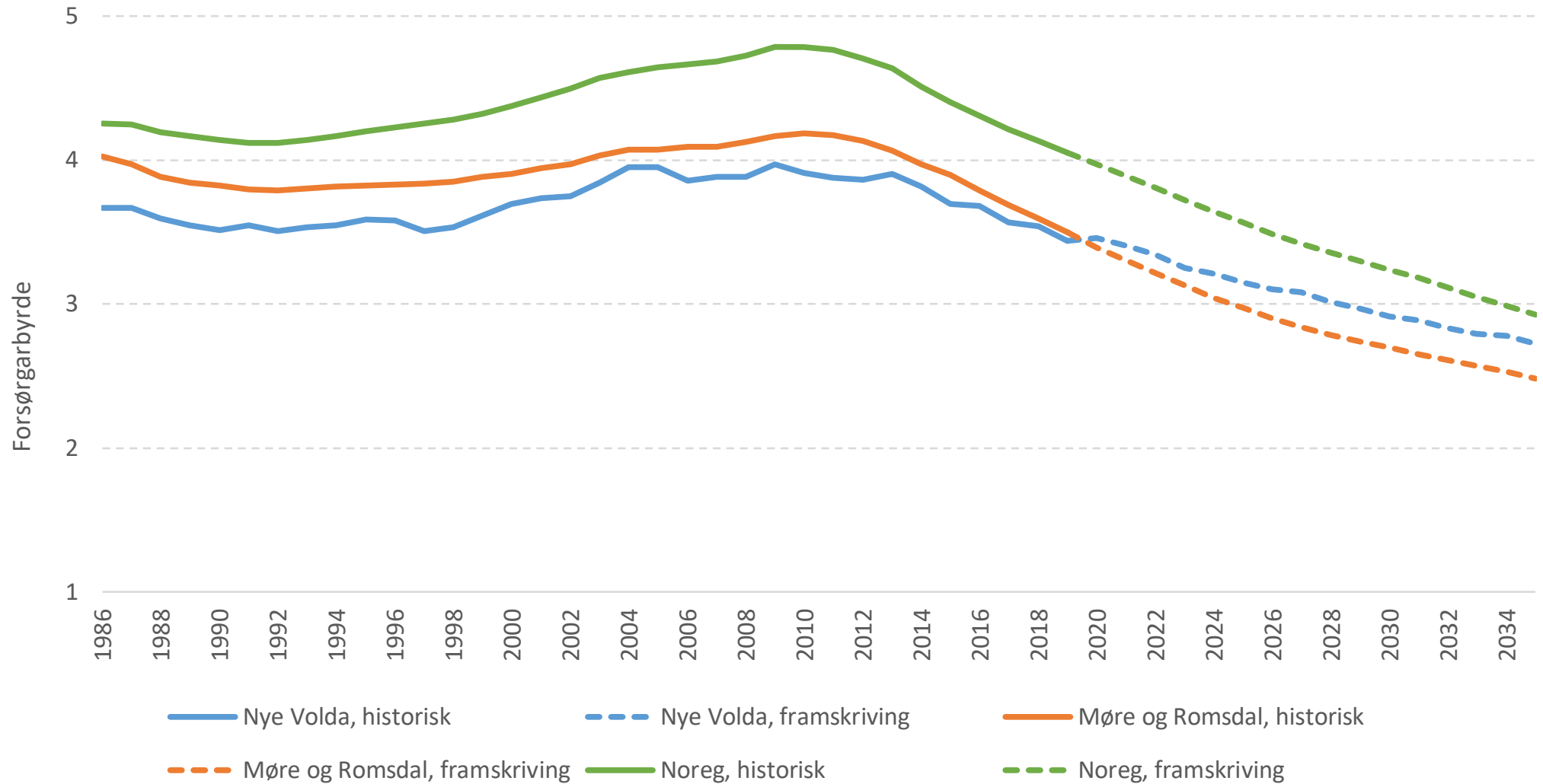




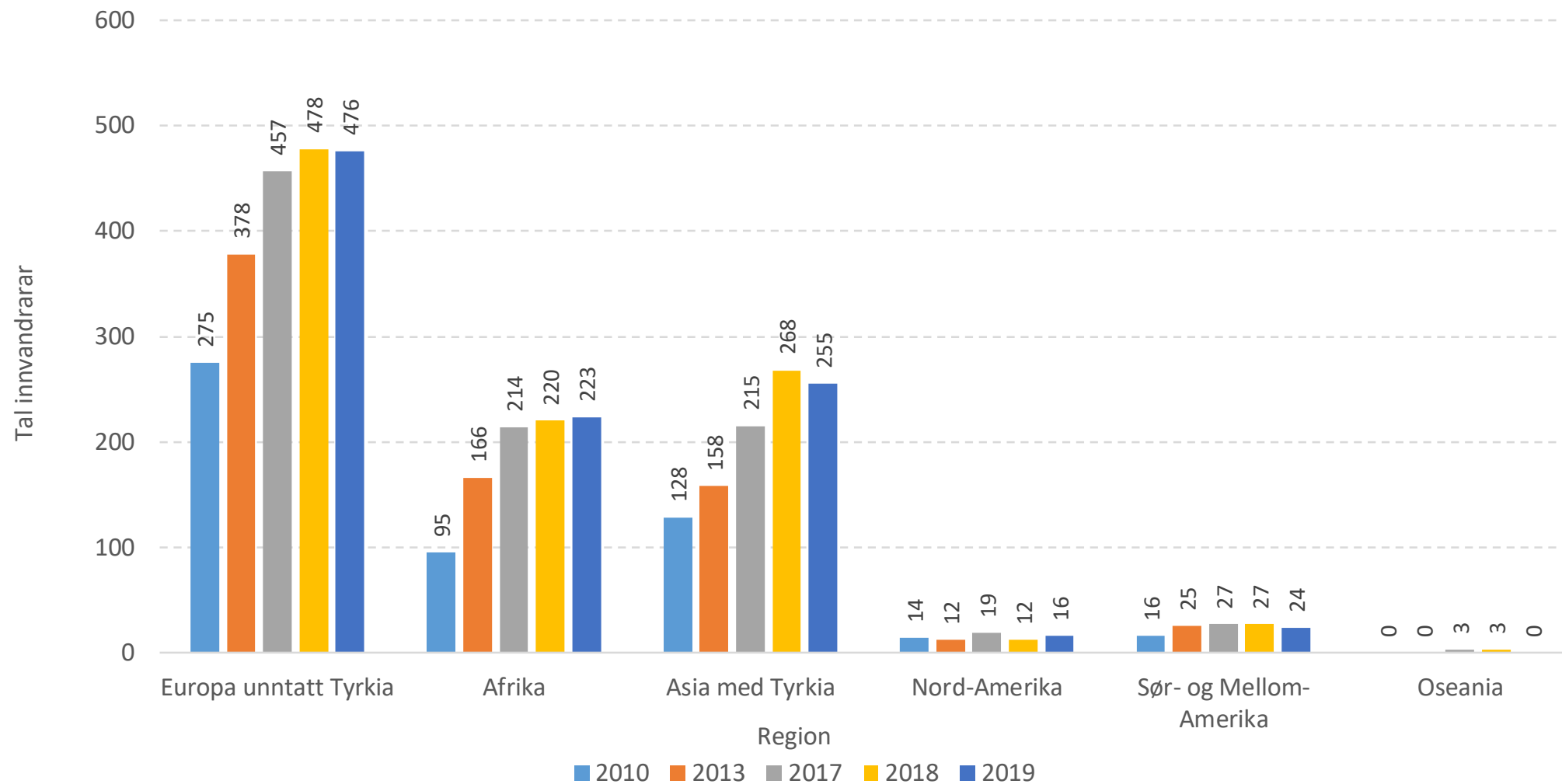
## Tal personer 67 år og eldre



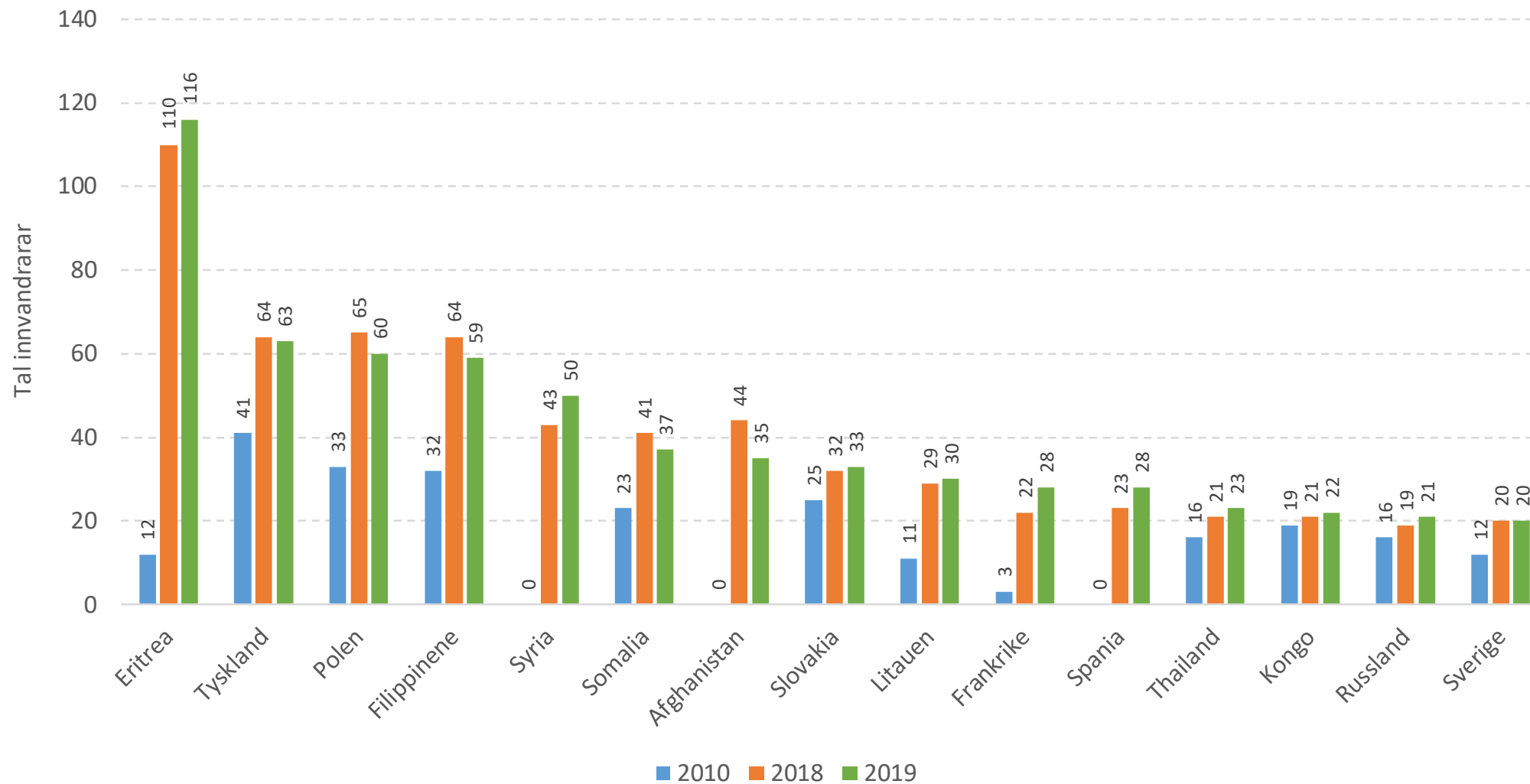
## Forsørgarbyrde for eldre, 1986 til 2035



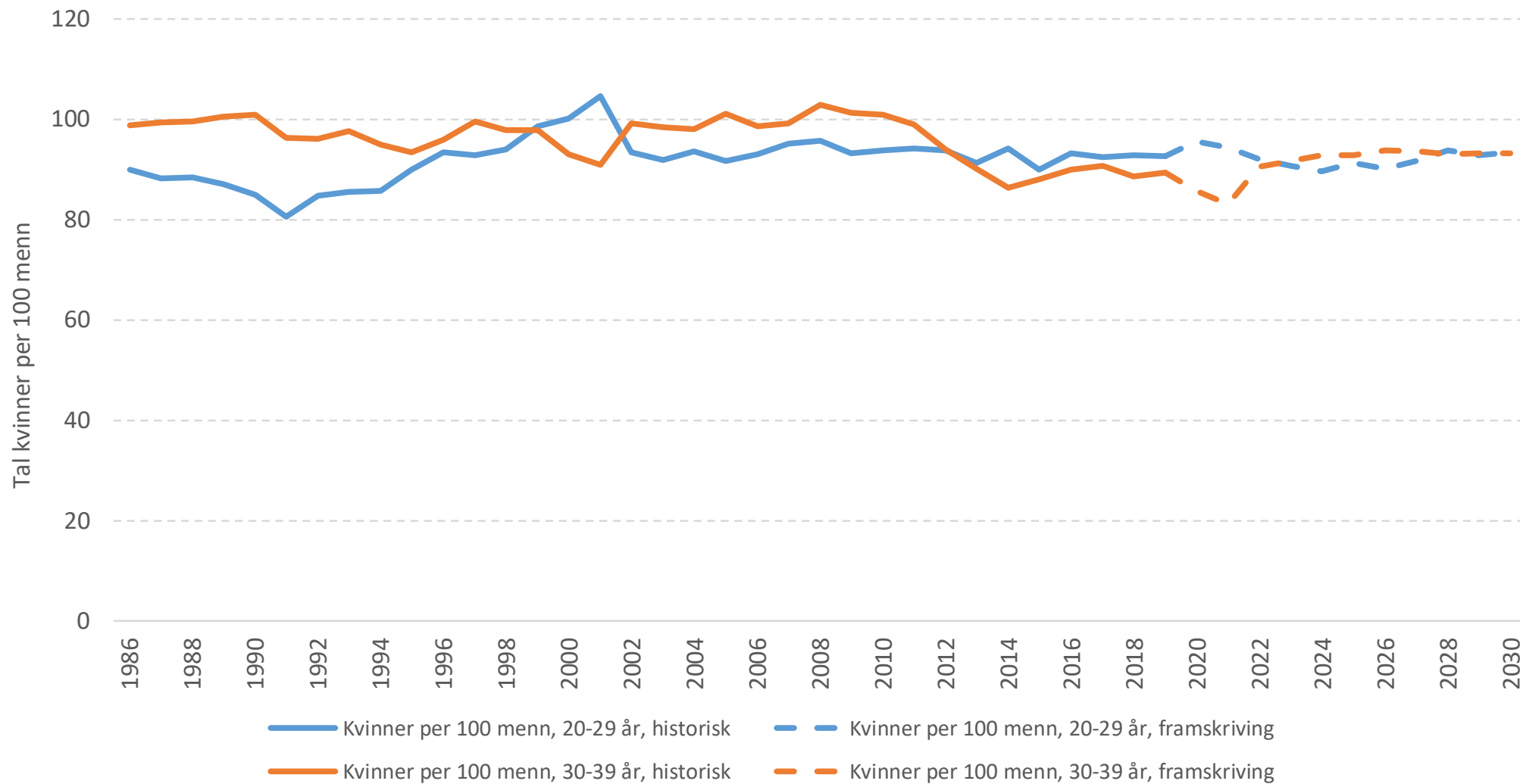
## Innvandrere etter region, utvalgte år



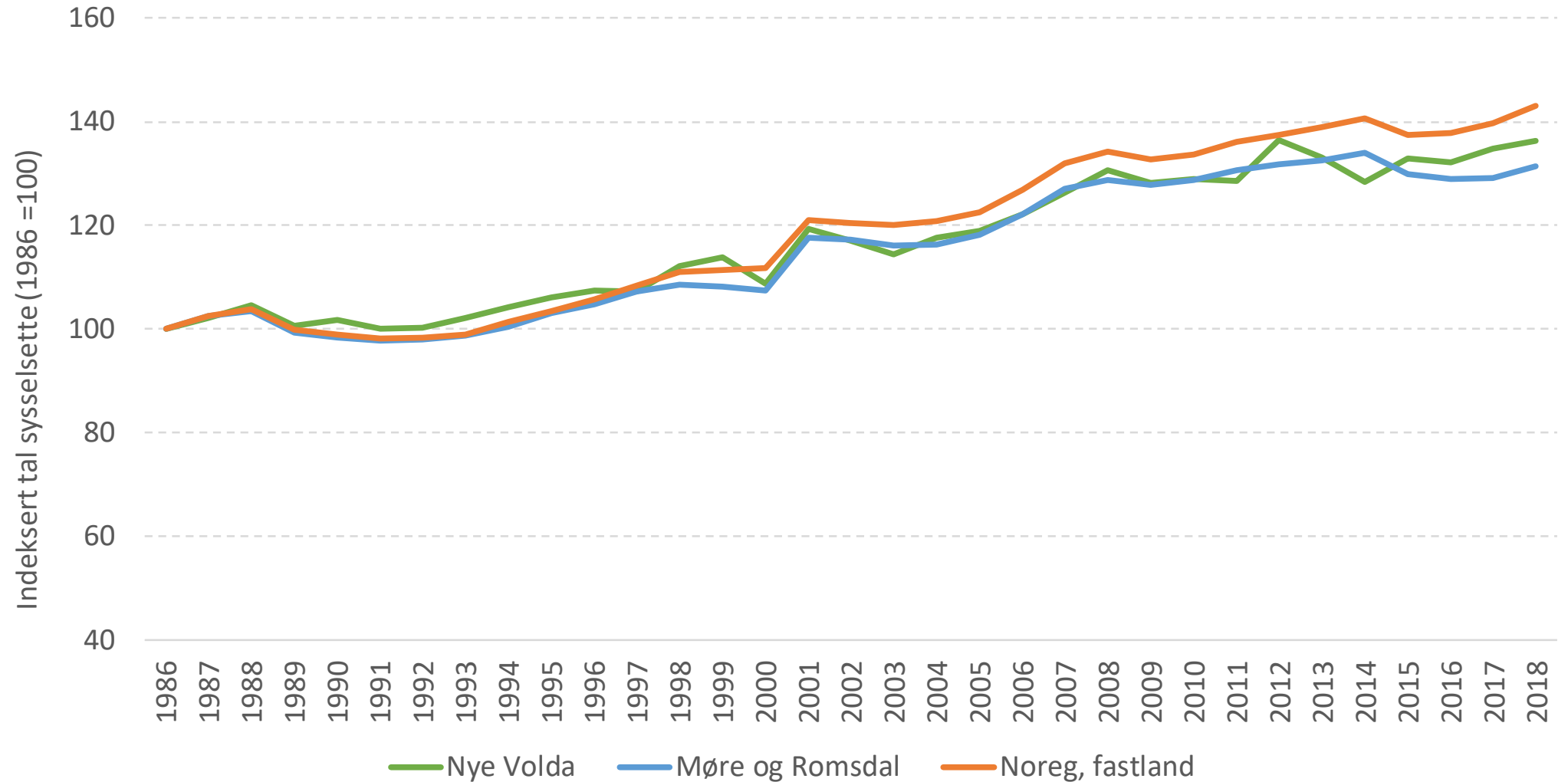
## Innvandrere etter land, 2010, 2018 og 2019 (15 største land)



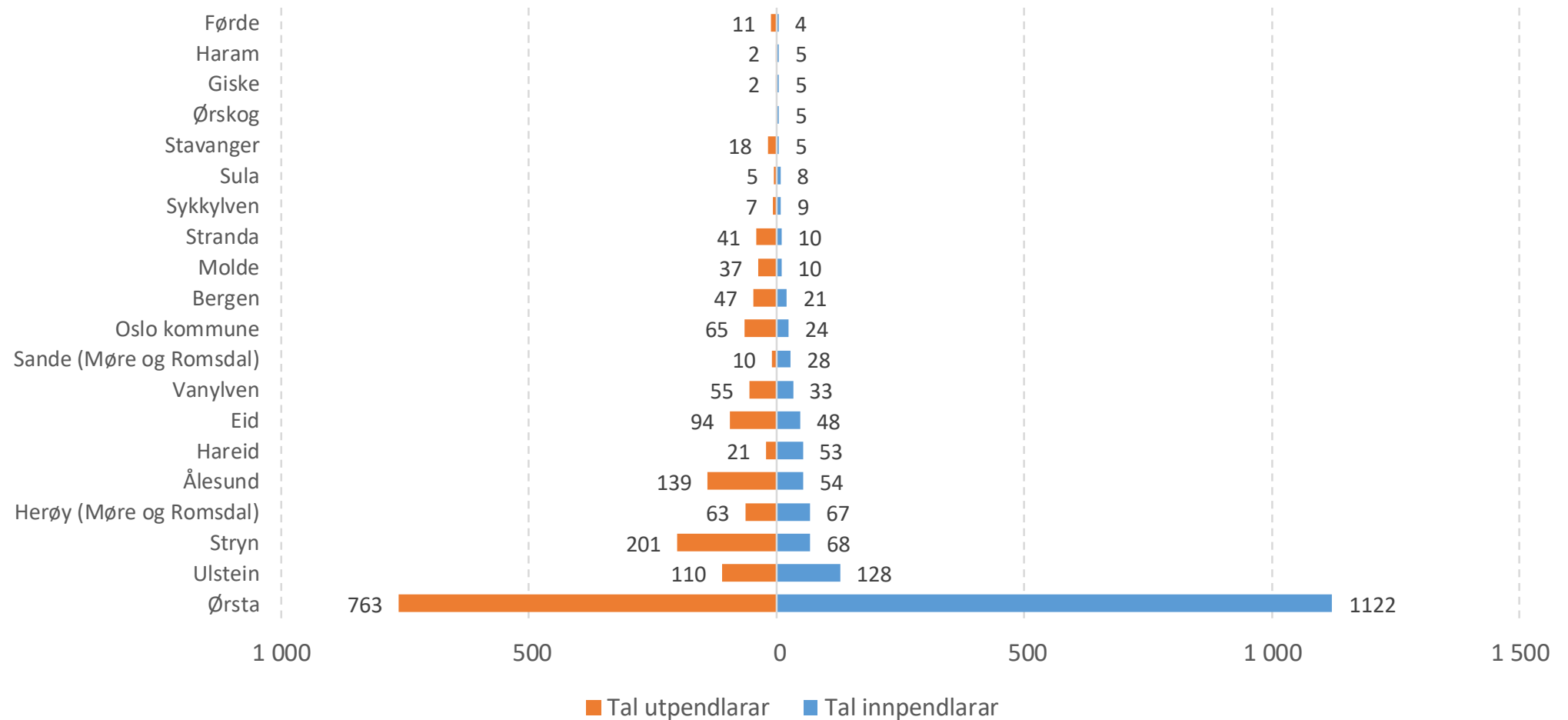
## Kvinner per 100 menn, 20 til 29 og 30 til 39 år



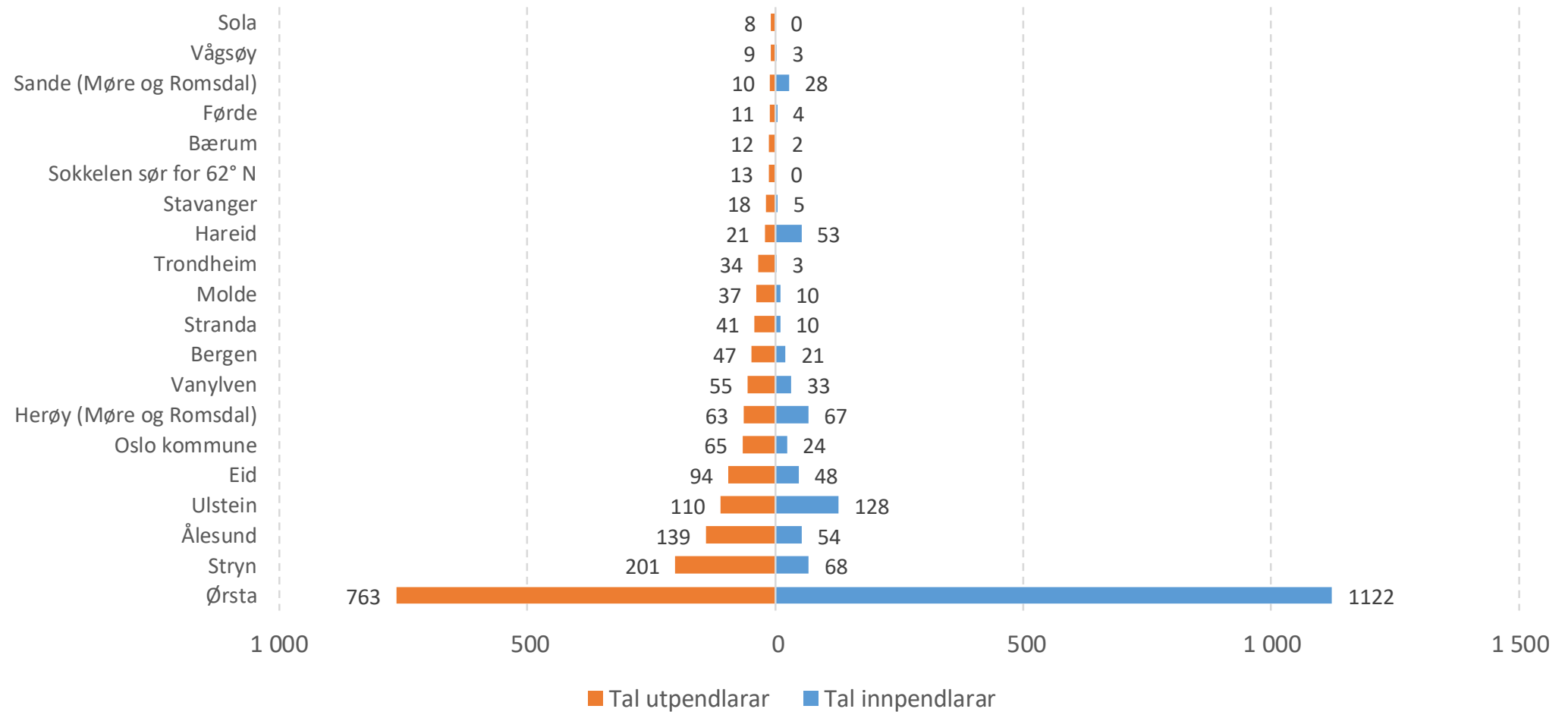
## Syssette etter arbeidsstad, indekstert (1986=100)



## Inn- og utpendling, hovudstraumar 2018, sortert etter tal innpendlarar

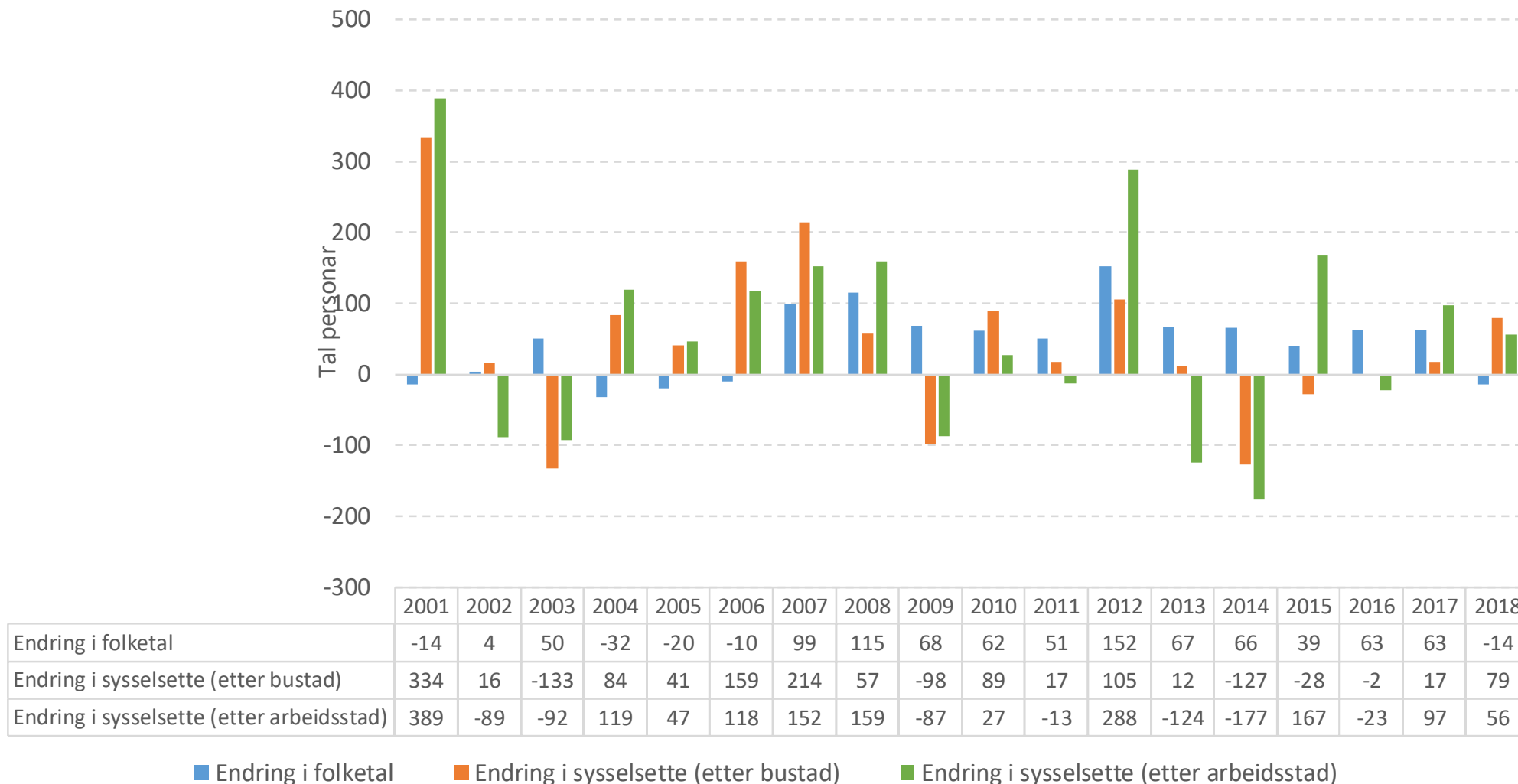


## Inn- og utpendling, hovudstraumar 2018, sortert etter tal utpendlarar

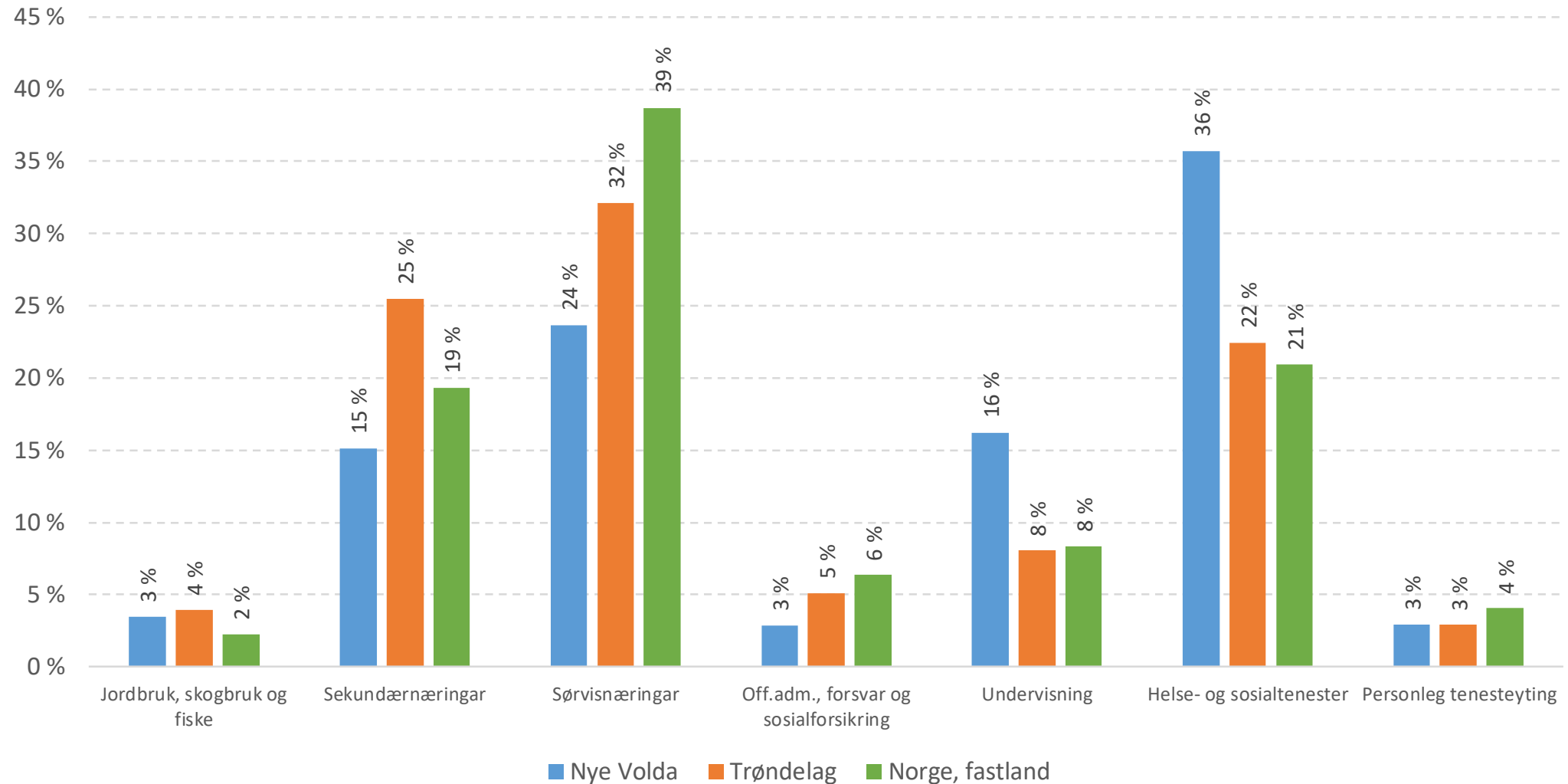




## Årleg vekst i folketal og sysselsette etter bu- og arbeidsstad



## Næringsstruktur i kommunen, 2018



**Sekundærnæringer:**

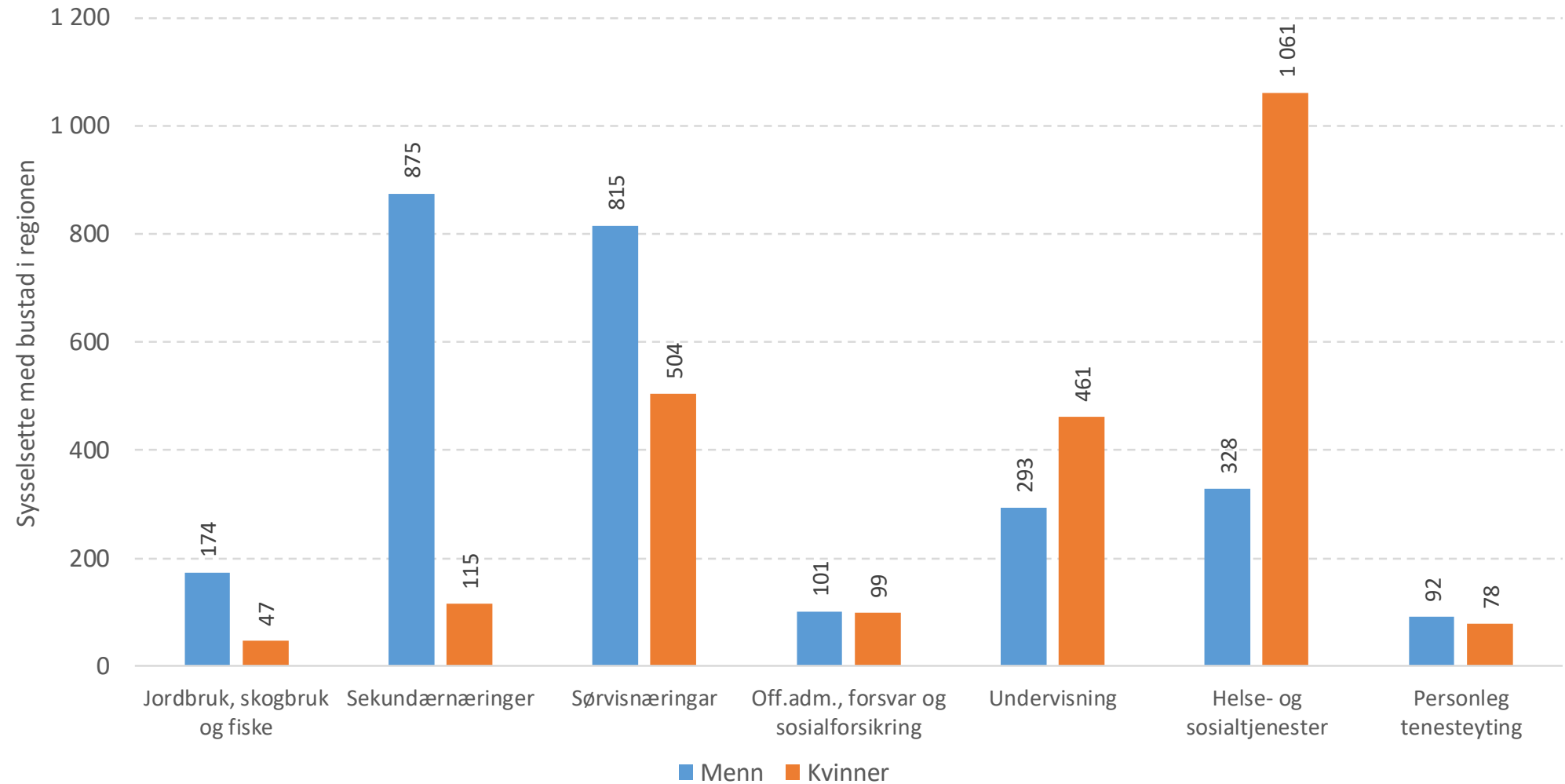
Industri, bygg og anlegg og kraft og vassforsyning.

**Sørvisnæringer:**

Varehandel, hotell og restaurant, samferdsel og finans- og forretningsmessig tenesteytring.



## Næringsstruktur etter kjønn for busette i kommunen, 2018



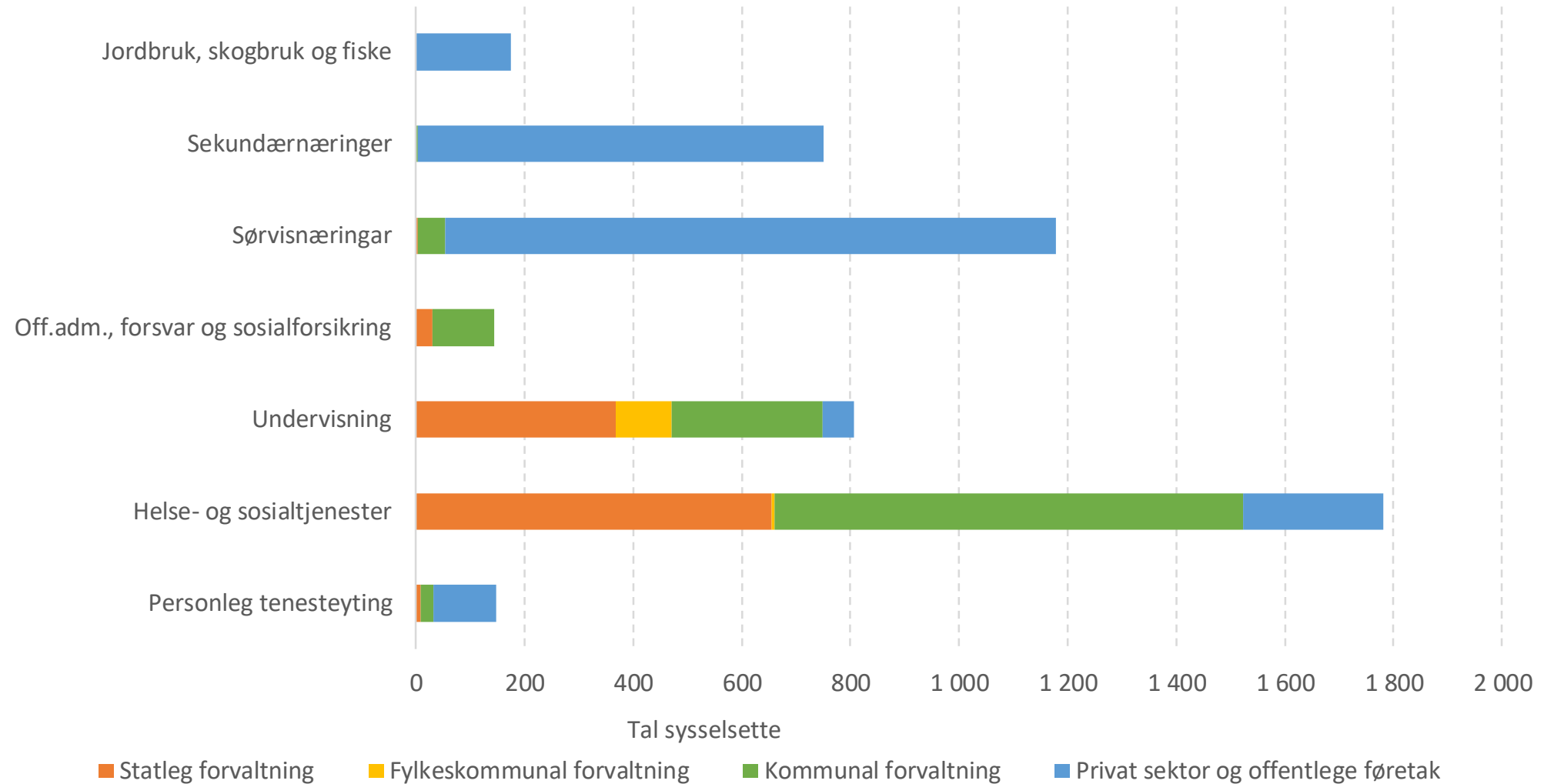
**Sekundærnæringer:**

Industri, bygg og anlegg og kraft og vassforsyning.

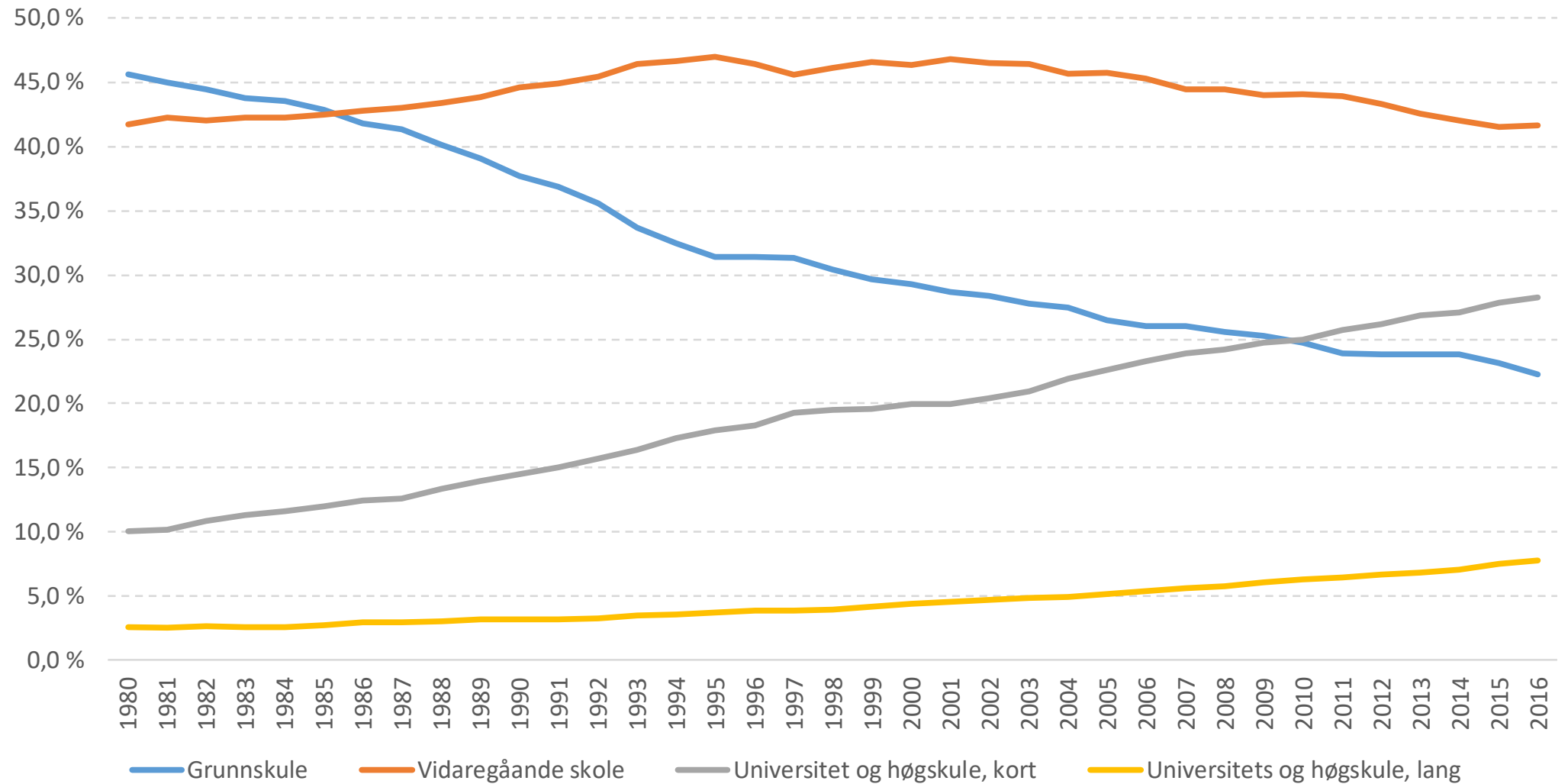
**Sørvisnæringer:**

Varehandel, hotell og restaurant, samferdsel og finans- og forretningsmessig tenesteytring.

## Sysselsette etter næring og sektor i kommunen, 2018



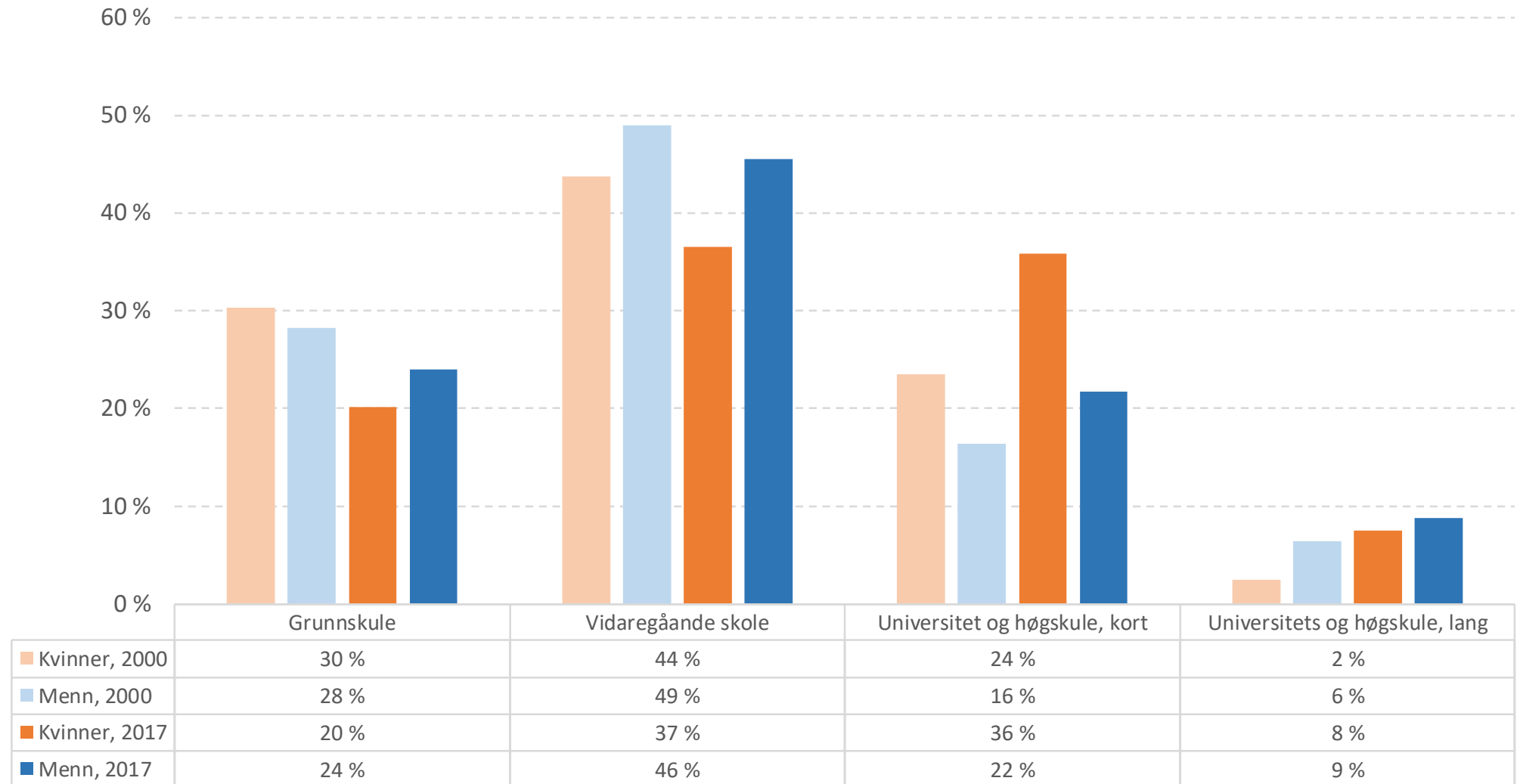
## Utdanningsnivået i befolkninga\*



\*Befolkninga er her rekna som dei som er 16 år og eldre, i.e. etter grunnskule.

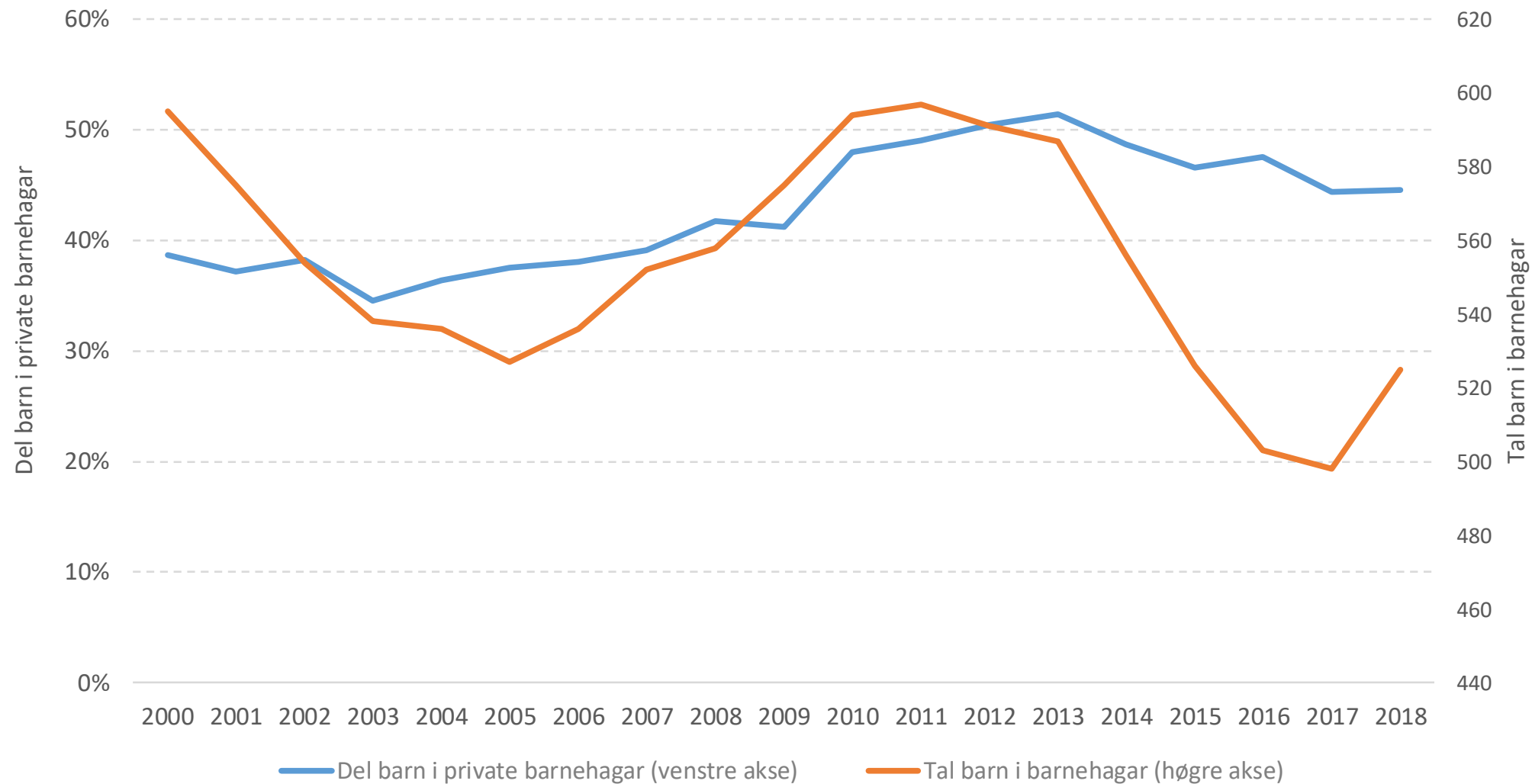


## Utdanningsnivået i befolkninga\*, etter kjønn, 2000 og 2017

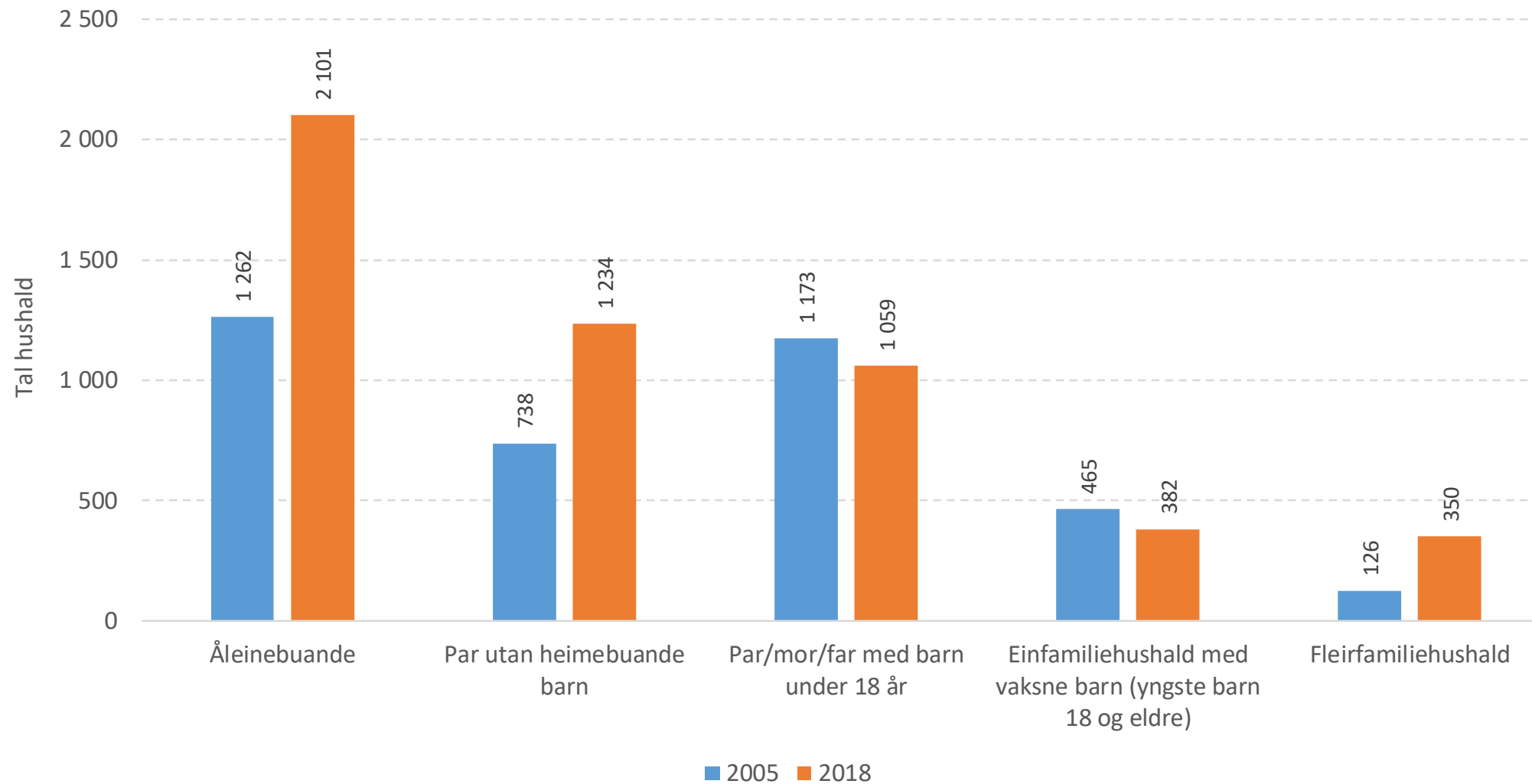




## Tal barn i barnehagar og del barn i private barnehagar

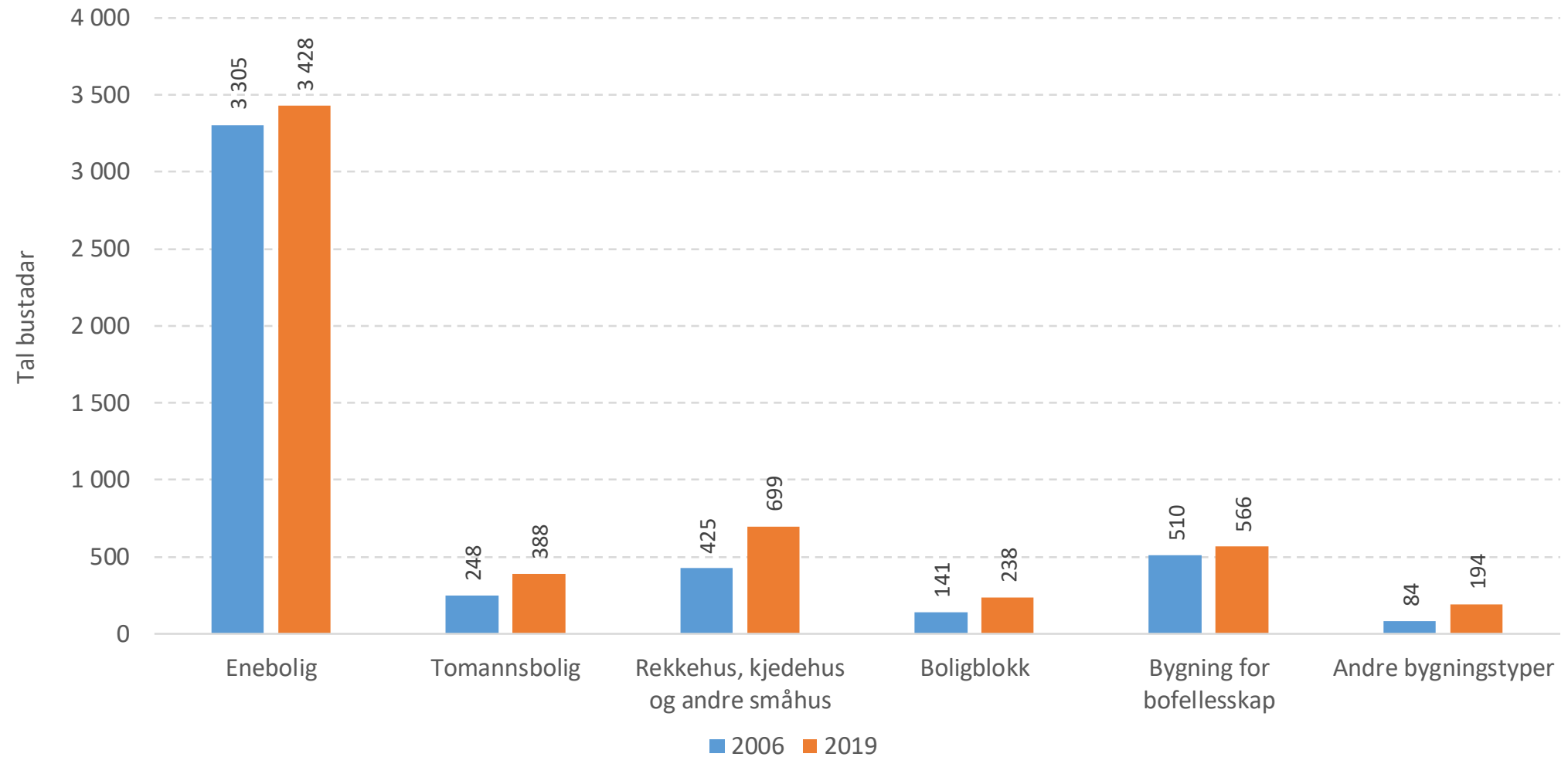


## Hushald etter type





## Bustadar etter type



## Igangsette og fullførte bustadar

